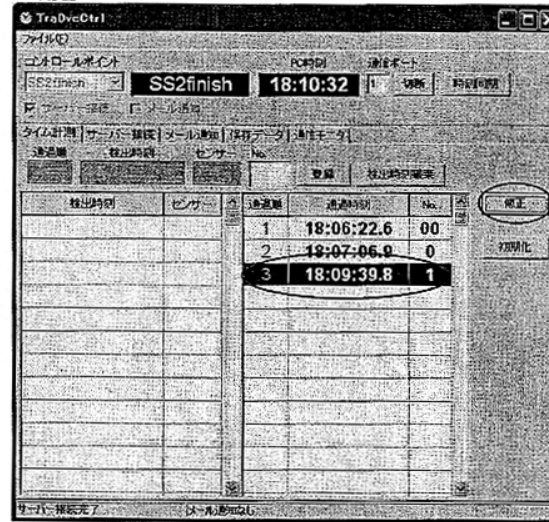


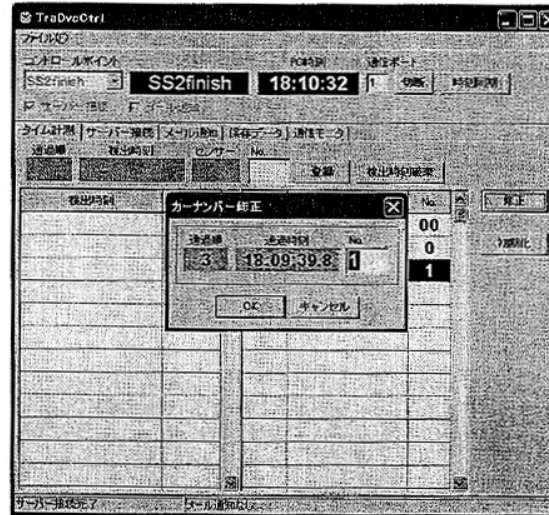
カーナンバー入力待ち状態において計測装置がさらにセンサー入力を検出した場合は、左下欄に検出情報が表示されていきます。
入力待ちのカーナンバーが確定するか、廃棄されると順次上に繰り上がります。

センサー
Main: 光電センサーの入力検出
Sub: 計測ボタンの入力検出
光電センサーと計測ボタンの入力が重複した場合は光電センサーの入力が優先されます。(光電センサー信号入力の前後100msecは計測ボタン入力を無視)

カーナンバーの修正



カーナンバーを誤って入力し、登録してしまった場合は、修正したいデータにフォーカスをあて(マウスカーソルをあてクリック)、『修正』ボタンをクリックしてください。



修正ウィンドが表示されます。正しいカーナンバーを入力し、『OK』をクリックしてください。
修正をキャンセルする場合は『キャンセル』をクリックしてください。
通過順、検出時刻を修正することはできません。