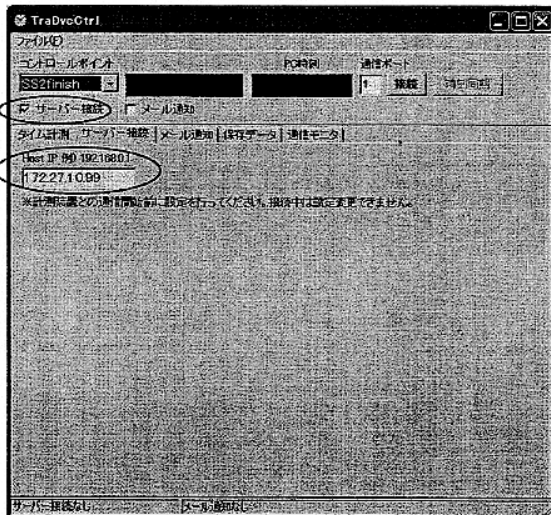


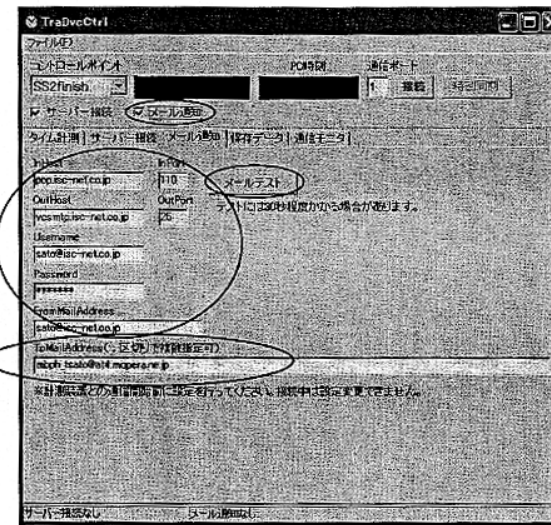
コントロールポイント  
計測を行うコントロールポイントを正しく  
選択してください。

コントロールポイントを表示させるためには  
ファイル PassTmSrvPnt.txt が必要です。  
トラッキングサーバーが使用する同名の  
ファイルのコピーし、このプログラムがある  
フォルダに保存しておいてください。



トラッキングサーバーに直接計測データを  
登録する場合は、『サーバー接続』にチェッ  
クを入れてください。  
この機能を使用するためにはPCがトラッキ  
ングサーバーとLAN接続されている必要  
があります。  
トラッキングサーバーが起動しているPCの  
IPアドレス(Host IP)を正しく設定してくだ  
さい。(『サーバー接続』をチェックしてい  
ない場合は空欄でかまいません。)

IPアドレスはシステム管理者に確認して  
ください。  
トラッキングサーバーが起動していること  
をシステム管理者に確認してください。



計測データをインターネットメールを使って  
サーバーに通知する場合は『メール通知』  
にチェックを入れてください。  
この機能を使用するためにはPCがインタ  
ーネットに接続されている必要があります。

メール送信のための設定を行ってくださ  
い。(送信元アカウント設定)  
InHost POP3サーバー  
InPort POP3ポート番号  
OutHost SMTPサーバー  
OutPort SMTPポート番号  
Username アカウント名  
Password パスワード  
FromMailAddress メールアドレス

受け取り側のメールアドレスを設定して  
ください。  
ToMailAddress 宛先メールアドレス  
宛先アドレスの誤りはメールテストでは  
検出できません。注意して入力して  
ください。

『メールテスト』をクリックするとメールの  
送信テストを行います。結果はダイアログ  
ボックスに表示されます。

『メール通知』をチェックしていない場合は  
空欄でかまいません。

接続終了時には、InPortとOutPortを除く  
すべてのパラメータを消してからプログラ  
ムを終了してください。(アカウントを不正  
利用されないために)