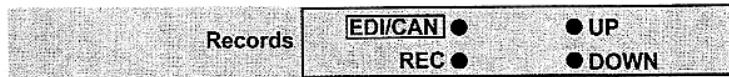


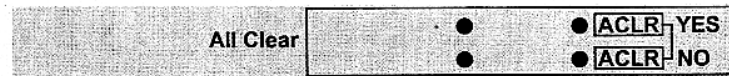
<記録データの参照、カーナンバーの修正>



**REC** 記録データ参照モードへの切り替えともとの状態への復帰  
 ※カーナンバー入力待ちデータがない状態でのみ切り替え可能  
 参照データ画面をスクロールし1行上のデータを表示  
**UP** 参照データ画面をスクロールし1行下のデータを表示  
**DOWN** 参照データをカーナンバー修正状態にする  
**EDI/CAN**長押し 最上位行(画面2行目)に表示されているデータが修正対象  
 修正方法は<カーナンバー入力、・・・>の項参照  
**EDI/CAN**長押し カーナンバー修正状態で長押しすると修正状態をキャンセルしもとに戻す

表示	ボタン	説明
00:00:02.7 fin/tra	<b>REC</b>	記録データ参照モードへの切り替える
00:00:02.7 start	<b>REC</b>	記録データ参照モードへの切り替える
00:00:02.7 records	<b>REC</b>	もとの状態への復帰
00:00:02.7 records	<b>EDI/CAN</b> 長押し	カーナンバー修正状態へ
00:00:02.7 edit	<b>EDI/CAN</b> 長押し	記録データ参照モードへの復帰

<記録データの全消去>



**ACLR**+**ACLR**長押し 右側上下2つのボタンを同時に長押し、データ全消去確認メッセージが表示される  
 ※カーナンバー入力待ちデータがない状態でのみ有効  
**YES** 確認メッセージに対する肯定、データは消去される  
**NO** 確認メッセージに対する否定、データ消去はキャンセルされもとの状態に戻る

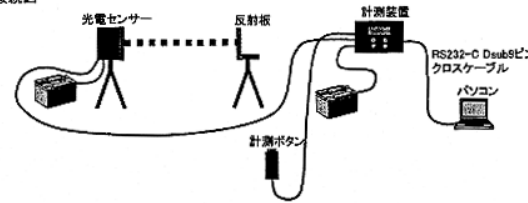
確認メッセージ  
 10:23:45.6  
 データヲクリアシマスか？  
 yes  
 no

タイム計測装置コントローラ説明 (TraDvcCtrl.exe)

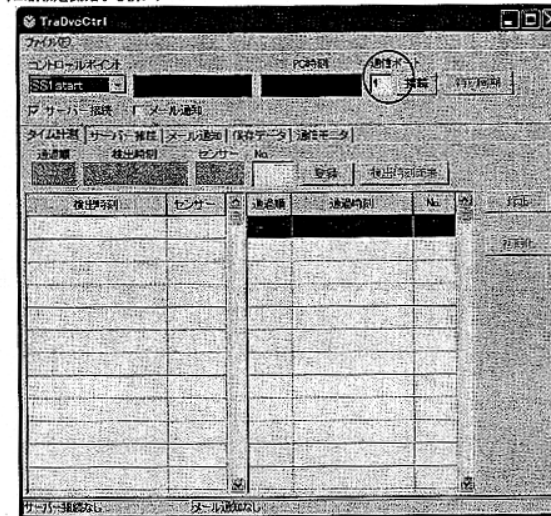
機能

- タイム計測装置を制御
- 検出タイムを表示、カーナンバー入力、検出タイムの破棄
- カーナンバー確定計測データの一覧表示
- 入力済みカーナンバーの修正
- 計測装置の初期化(データクリア)
- 保存データの読み出しとファイル出力
- 計測データのトラッキングサーバーへの登録(サーバーとLAN接続要)
- 計測データのメール通知(インターネット接続要)

装置接続図



設定(タイム計測を開始する前に)



通信ポート  
 装置と通信を行うためのポート番号を指定してください。  
 通信ケーブルはRS232-C Dual9ピンクロスケーブルを使用してください。